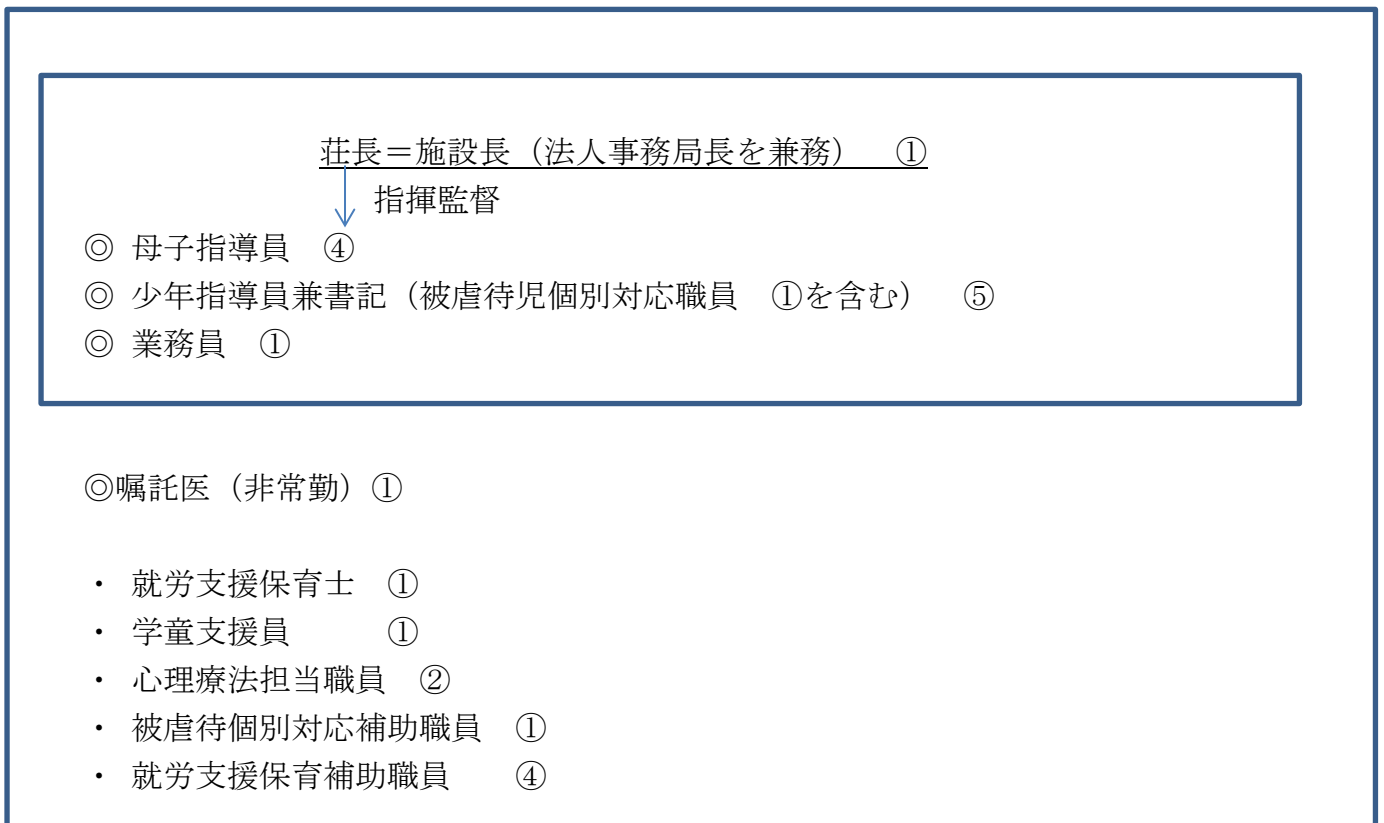
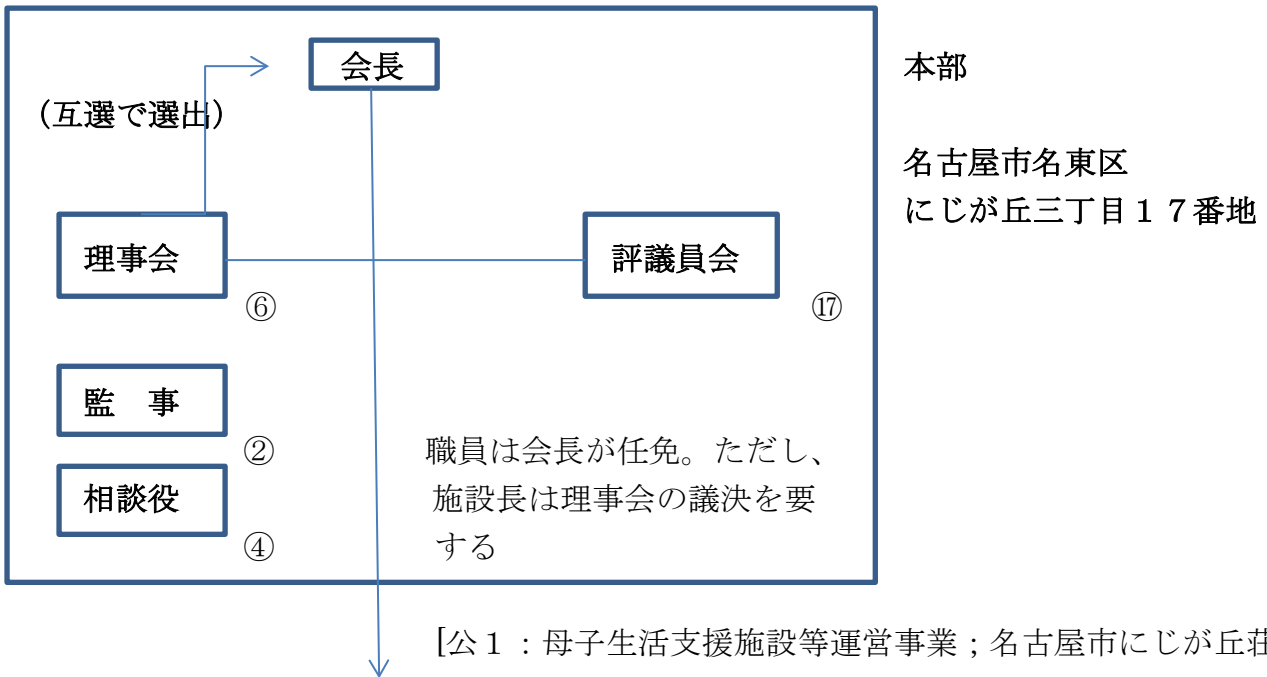


公益財団法人名古屋市千種母子福祉協会

名古屋市にじが丘荘 事業・組織体系図



◎印は、厚生労働省が平成27年3月17日に開いた全国児童福祉主幹課長会議にて指示し配置が認められた職員で○印内のアラビア数字は、基準定数を示す。

それ以外の○印内のアラビア数字は、実人員を表す。